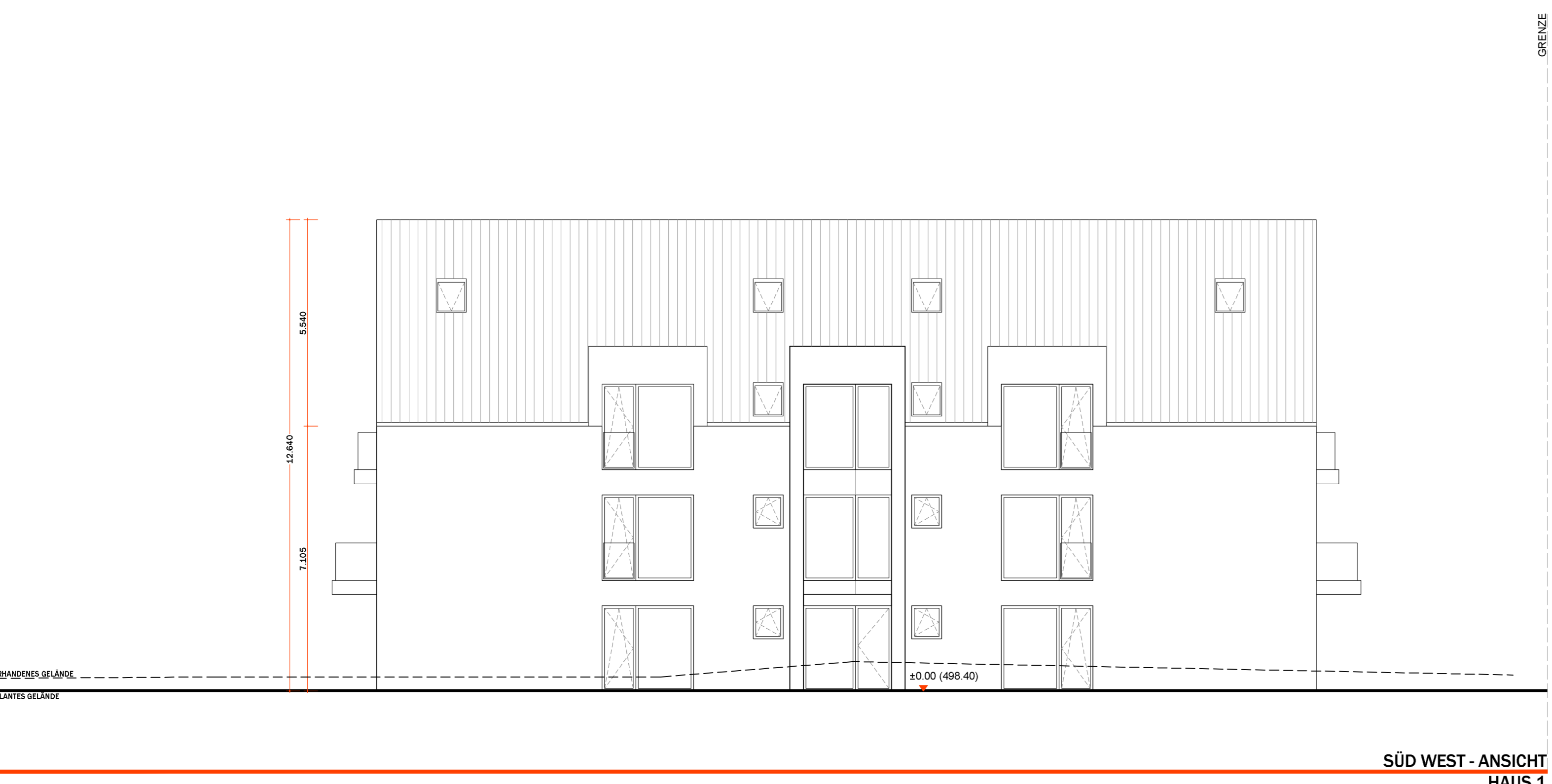


- LEGENDE**
- HOLZBAU ●
  - MAUERWERK ●
  - STAHLBETON ●

**BERECHNUNGEN**

- GRZ:
1. Grundstück 1621.930 m<sup>2</sup>
  2. Gebäudefläche ohne Nebenanlagen (Schuppen, Parkplätze, Wege, Tiefgarage...) 513.695 m<sup>2</sup> (Haus 1 + Haus 2)
  3. Gebäudefläche mit Nebenanlagen 1019 m<sup>2</sup>
- GRZ aus 1. und 2. = 0.32  
GRZ aus 1. und 3. = 0.62
- GFZ  
Haus 1  
Ebene 0 = 322.878 m<sup>2</sup>  
Ebene 1 = 322.878 m<sup>2</sup>  
Ebene 2 = 322.878 m<sup>2</sup>
- Haus 2  
Ebene 0 = 190.817 m<sup>2</sup>  
Ebene 1 = 190.817 m<sup>2</sup>  
Ebene 2 = 190.817 m<sup>2</sup>
- (Haus 1 + Haus 2) Gesamt = 1541 m<sup>2</sup>  
GFZ = 0.95
- Brutto-Rauminhalt nach DIN 277-1 = 7583 m<sup>3</sup>  
Stellplatzberechnung:  
15 Neue Wohnungen (1 Stellplatz pro Wohnung)  
Benötigte Stellplätze = 15  
Nachgewiesene Stellplätze = 21



SPITZBODEN UND DACHAUF SICHT

**PROJEKTbeschreibung**  
NEUBAU VON ZWEI MERRFAMILIENHÄUSER  
(15W) MIT TIEFGARAGE

UNTERSCHRIFT BÄRMER

**ARCHITECT**  
YUSUF ONDER ARCHITEKT  
www.yusufonder.com

ULM ÜRD  
HERDRUCKERSTRASSE 28  
89073 ULM

**INHALT:**  
- SPITZBODEN & DACHAUF SICHT  
- SÜD WEST ANSICHT (HAUS 2)  
- SÜD WEST ANSICHT (HAUS 1)  
- NORD OST ANSICHT (HAUS 1)  
- NORD OST ANSICHT (HAUS 2)

**MAßSTAB:** 1:100  
**GEZEICHNET BEI:** YO

**A1.3**



UNTERSCHRIFT  
YUSUF ONDER

**DATUM:** 28/03/2022  
**PROJEKT NR.:** DECKBLATT 1 zur BAUVORANFRAGE  
DIN A0  
ULM OFFICE © 2021